

# UTILISATION DE L'ÉNERGIE PAR LES COLLECTIVITÉS

## Comment les différentes collectivités utilisent-elles l'énergie?

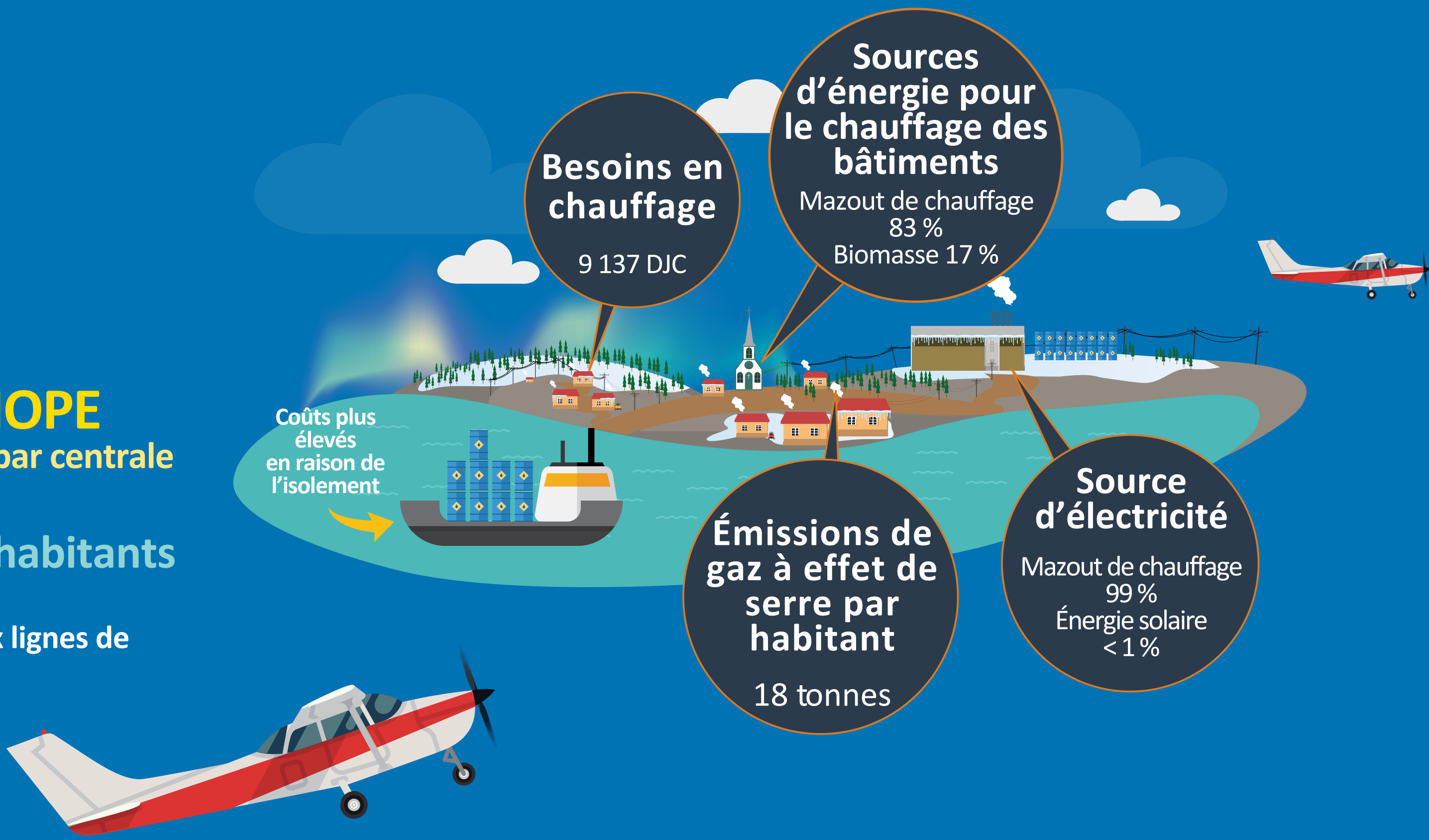
### FORT GOOD HOPE

Collectivité desservie par centrale thermique (diesel)

Population : 516 habitants

Pas de liaison routière

Pas de raccordement aux lignes de transport d'électricité



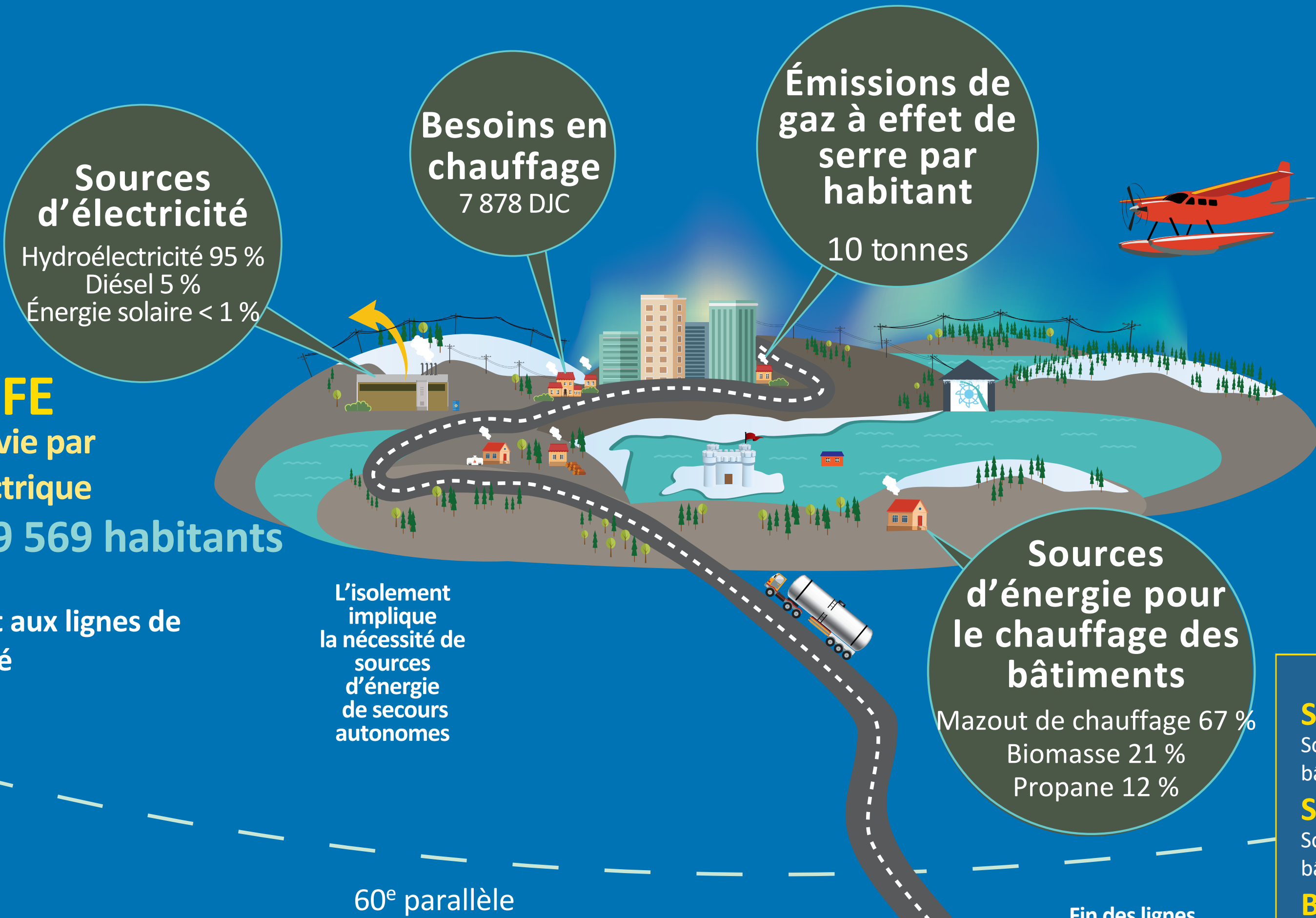
### YELLOWKNIFE

Collectivité desservie par centrale hydroélectrique

Population : 19 569 habitants

Liaison routière

Pas de raccordement aux lignes de transport d'électricité



**Sources d'alimentation électrique**  
Sources d'énergie utilisées pour alimenter les bâtiments.

#### Sources de chauffage

Sources d'énergie utilisées pour chauffer les bâtiments.

#### Besoins en chauffage

Les degrés-jours de chauffage (DJC) indiquent à quel point une région est froide. En moyenne, une maison consomme près d'un demi-litre de pétrole par degré-jour de chauffage.

#### Émissions de gaz à effet de serre par habitant

Quantité de gaz à effet de serre émise par une collectivité, divisée par sa population.

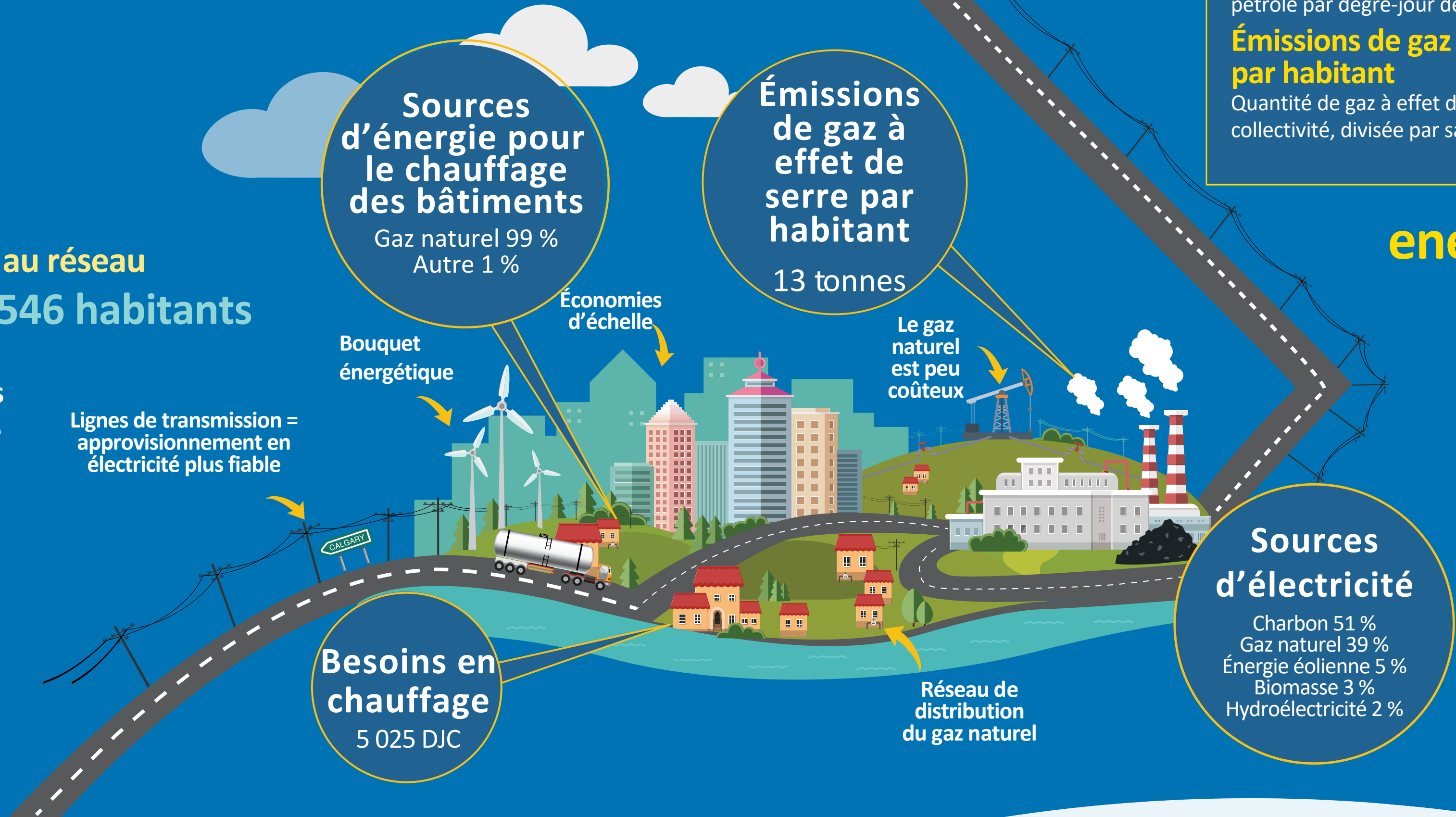
### EDMONTON

Collectivité raccordée au réseau

Population : 932 546 habitants

Liaison routière

Raccordement aux lignes de transport d'électricité



energieTNO.ca

